

三菱重工サーマルシステムズ株式会社

低GWP冷媒採用 ターボ冷凍機

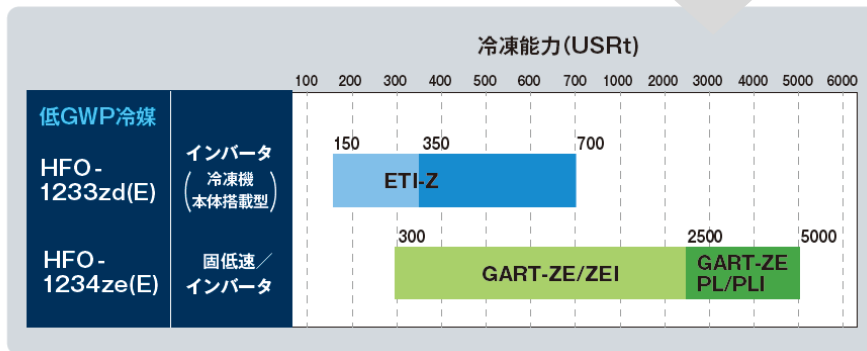
オゾン層破壊係数は0、且つGWP1以下の冷媒を採用



ノンフロン
明日のために、ノンフロン。
ノンフロン極製品

全容量域でラインアップ

GARTシリーズ
HP仕様・熱回収仕様にも対応 温水上限 50℃



ETI-Zシリーズ

低GWP冷媒採用 循環加温ヒートポンプ



環境にやさしい循環仕様



- 温暖化係数 150以下
- 地球環境にやさしい低GWP冷媒R454C採用
- -20℃でも75℃出湯が可能

日本初
R454C
冷媒採用

定格COP: **3.3**
L2-Tech循環ヒートポンプ



地球温暖化係数 温室効果ガス削減目標達成に向け、代替フロンR410Aについても、温暖化への影響が問題になってきており、より地球温暖化係数(GWP値)の低いHFCや自然冷媒への切り換えが急務となっております。

連絡先 三菱重工サーマルシステムズ株式会社

(三菱重工株式会社100%出資会社)

〒100-8332 東京都千代田区丸の内三丁目2番3号

TEL 03-62775-6334

e-mail : inquiry-dairei@mth.mhi.co.jp



三菱重工サーマルシステムズ株式会社

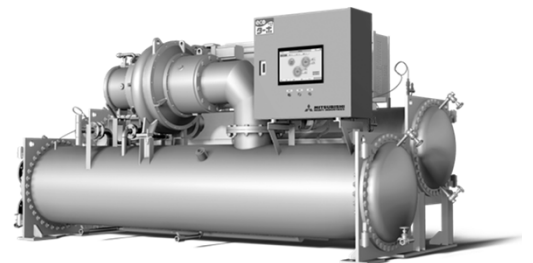
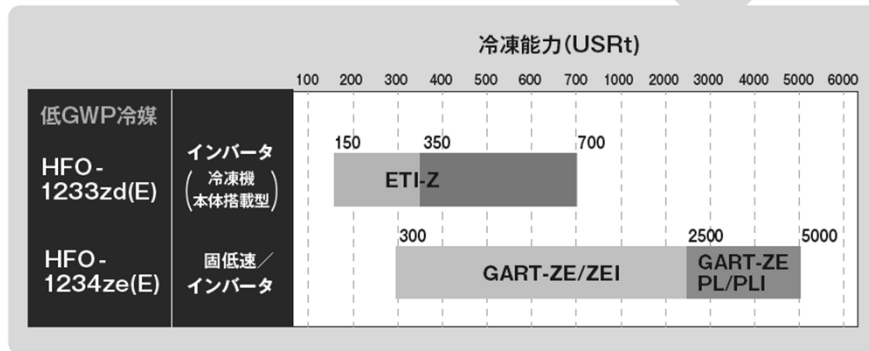
低GWP冷媒採用 ターボ冷凍機

オゾン層破壊係数は0、且つGWP1以下の冷媒を採用



全容量域でラインアップ

GARTシリーズ
HP仕様・熱回収仕様にも対応 温水上限 50℃

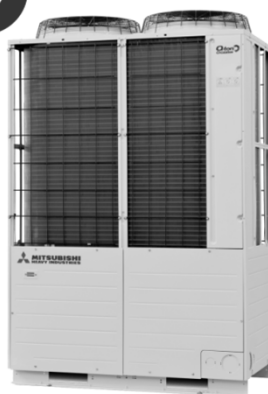


ETI-Zシリーズ

低GWP冷媒採用 循環加温ヒートポンプ



環境にやさしい循環仕様



- 温暖化係数 150以下
- 地球環境にやさしい 低GWP冷媒R454C採用
- -20℃でも75℃出湯が可能



定格COP: 3.3
L3-Twin循環ヒートポンプ



地球温暖化係数 温室効果ガス削減目標達成に向け、代替フロンR410Aについても、温暖化への影響が問題になってきており、より地球温暖化係数(GWP値)の低いHFCや自然冷媒への切り換えが急務となっております。

連絡先 三菱重工サーマルシステムズ株式会社

(三菱重工株式会社100%出資会社)

〒100-8332 東京都千代田区丸の内三丁目2番3号

TEL 03-62775-6334

e-mail : inquiry-dairei@mth.mhi.co.jp

